

Dokumentation zur CSV Einrichtung

Status Report
Februar 2008

•xwave group deutschland gmbh•hrb 58595•
•fritz-klatte-strasse 6 - 8•65933 frankfurt am main•
fax: +49 (0) 69 95 63 59 231•tel: +49 (0) 69 95 63 59 0
• postbank dortmund •kto.960554465•blz.44010046

1

Inhaltsverzeichnis

		Seite	bis	Seite
1.0	Einführung	1		1
2.0	Grundvoraussetzung	1		1
3.0	Datei zur Prüfung holen			
3.1	Datei von einem FTP Server holen	4		5
3.2	Datei mit einem http Link holen	6		6
3.3	Übertragungsformat erfassen	6		6
4.0	Datei prüfen			
4.1	Datei konvertieren	7		7
4.2	Öffnen und Prüfen der Datei im Notepad	8		8
4.3	Öffnen und Prüfen der Datei in Excel			
4.3.1	Öffnen der Datei	9		12
4.3.2	Grundinformation prüfen	12		12
4.3.3	Information für die Konvertieren vorbereiten	13		14
5.0	CSV Einstellungen in Starsellersworld			
5.1	CSV Einstellung erstellen	15		15
5.2	CSV Einstellungen vornehmen			
5.2.1	Bereitstellung der Datei eintragen			
5.2.1.1	FTP Bereitstellung	16		16
5.2.2	Übertragungsformat eintragen	17		17
5.2.3	Trennung eintragen	17		17
5.2.4	Einschlussformat eintragen	18		18
5.2.5	Kopfzeile eintragen	19		19
5.2.6	Bestandsvariabel festlegen	20		20
5.2.7	Spaltenkonvertieren festlegen	21		22
5.2.8	Speichern	22		22
6.0	Freischaltung beantragen	23		23

1.0 Einführung

Sie können Ihre CSV Datei entweder vollautomatisch oder manuell in das Starsellersworld System einlesen.

Um dies zu ermöglichen müssen Sie spezielle Grundeinstellungen kalibrieren welche in diesem Dokument beschrieben sind.

2.0 Grundvoraussetzung

- Lieferanten Subaccount bei Starsellersworld
- Lieferanten CSV Datei bzw. Abholmöglichkeit
- Microsoft Excel 2000 oder höhere Version
- Notepad 2+ oder ähnlichen Texteditor

3.0 Datei zur Prüfung holen

3.1 Datei von einem FTP Server holen

Tragen Sie die Serveradresse in die Adresszeile Ihres Browsers ein.



• xwave group deutschland gmbh • hrb 58595 •
• fritz-klatte-strasse 6 - 8 • 65933 frankfurt am main •
fax: +49 (0) 69 95 63 59 231 • tel: +49 (0) 69 95 63 59 0
• postbank dortmund • kto.960554465 • blz.44010046

Geben Sie Ihr Kennung und Passwort ein.

Anmelden als

Eine anonyme Anmeldung wird vom Server nicht zugelassen oder die E-Mail-Adresse wurde nicht akzeptiert.

FTP-Server:

Benutzername:

Kennwort:

Nach der Anmeldung können Sie diesen FTP-Server den Favoriten hinzufügen, um auf den Server zukünftig schneller zugreifen zu können.

Kennwörter oder Dateien werden durch FTP nicht verschlüsselt oder codiert, bevor sie an den Server gesendet werden. Verwenden Sie Webordner (WebDAV), um Kennwörter und Daten zu schützen.
Weitere Informationen über [Webordner verwenden](#).

Anonym anmelden Kennwort speichern

Suchen Sie die bereitgestellte CSV Datei und speichern Sie diese auf Ihrem Computer.

3.2 Datei mit einem http Link holen

Tragen Sie den Link in die Adresszeile Ihres Browser ein.



In den meisten Fällen können Sie die Datei über den von Ihrem Lieferanten bereitgestellten Link die Datei direkt downloaden.

Ansonsten suchen Sie die bereitgestellte CSV Datei und speichern Sie diese auf Ihrem Computer.

3.3 Übertragungsformat erfassen

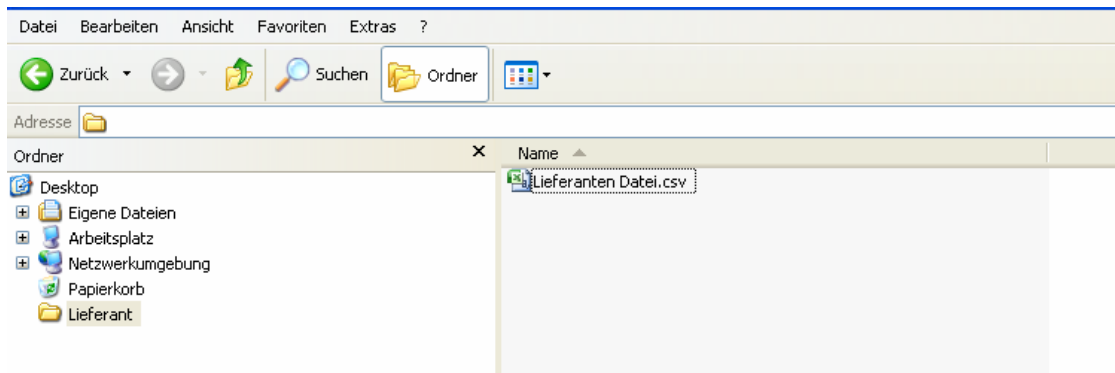
Wenn Ihr Lieferant die Datei im ZIP Format bereitstellt, entpacken Sie diese und notieren dies.

• xwave group deutschland gmbh • hrb 58595 •
 • fritz-klatte-strasse 6 - 8 • 65933 frankfurt am main •
 fax: +49 (0) 69 95 63 59 231 • tel: +49 (0) 69 95 63 59 0
 • postbank dortmund • kto.960554465 • blz.44010046

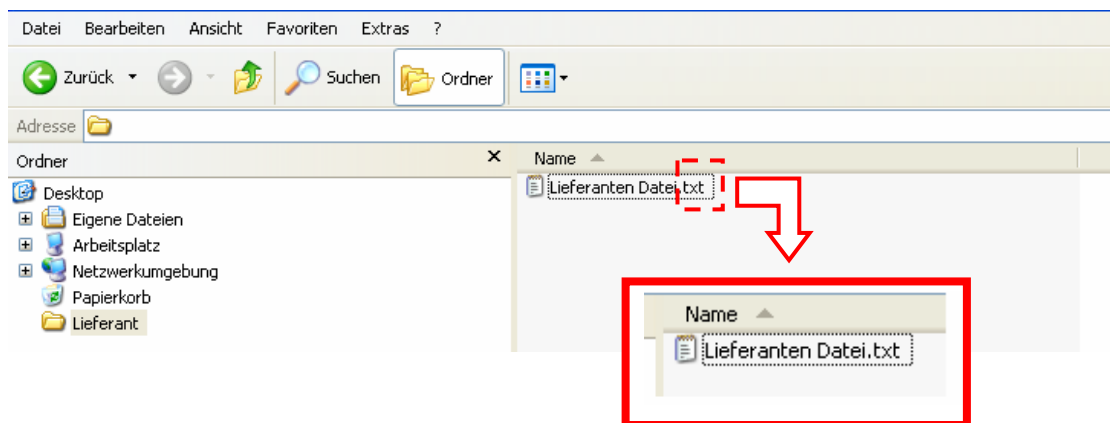
4.0 Datei prüfen

4.1 Datei konvertieren

Öffnen Sie in Ihrem Windows Explorer den Speicherort an dem Sie die Datei gespeichert haben.



Ändern Sie das Dateiformat in eine Textdatei (.txt)



4.2 Öffnen und Prüfen der Datei im Notepad

Wählen Sie die die Datei über das Notepad aus.

	GRUPPE1	GRUPPE2	GRUPPE3	HERSTELLER	ARTIKEL_NR	HSTNUMMER	ARTIKEL1	ARTIKEL2	FVERSION	FSYSTEM	FSPRACHE	FF0
1	Verbrauchsmaterial	Etiketten	Labeldrucker	Dymo	0180009	45010	DYMO Label	Cassette	12mm x 7m	Schriftband	Ka	
2	Verbrauchsmaterial	Etiketten	Labeldrucker	Dymo	0180014	40910	DYMO Label	Cassette	9mm x 7m	Schriftband	Ka	
3	Verbrauchsmaterial	Etiketten	Labeldrucker	Dymo	0180017	45013	DYMO Label	Cassette	12mm x 7m	Schriftband	Ka	
4	Verbrauchsmaterial	Etiketten	Labeldrucker	Dymo	0180018	45018	DYMO Label	Cassette	12mm x 7m	Schriftband	Ka	

Im Notepad prüfen Sie die Grundeinstellung der Datei. Zuerst kontrollieren Sie die Trennung der einzelnen Information.

Es gibt drei grundsätzliche Trennungsmöglichkeiten:

- Pipe getrennt (|)
- Semikolon getrennt (;)
- Komma getrennt (,)
- Tabstopp getrennt

Notieren Sie sich die Trennung der einzelnen Informationen

	GRUPPE1	GRUPPE2	GRUPPE3	HERSTELLER	ARTI
1	Verbrauchsmaterial	Etiketten	Labeldr		
2	Verbrauchsmaterial	Etiketten	Labeldr		

(in diesem Beispiel ist die Datei „Tabstopp“ getrennt.)

Als nächstes sollten Sie prüfen, ob Information durch Anführungszeichen eingeschlossen sind.

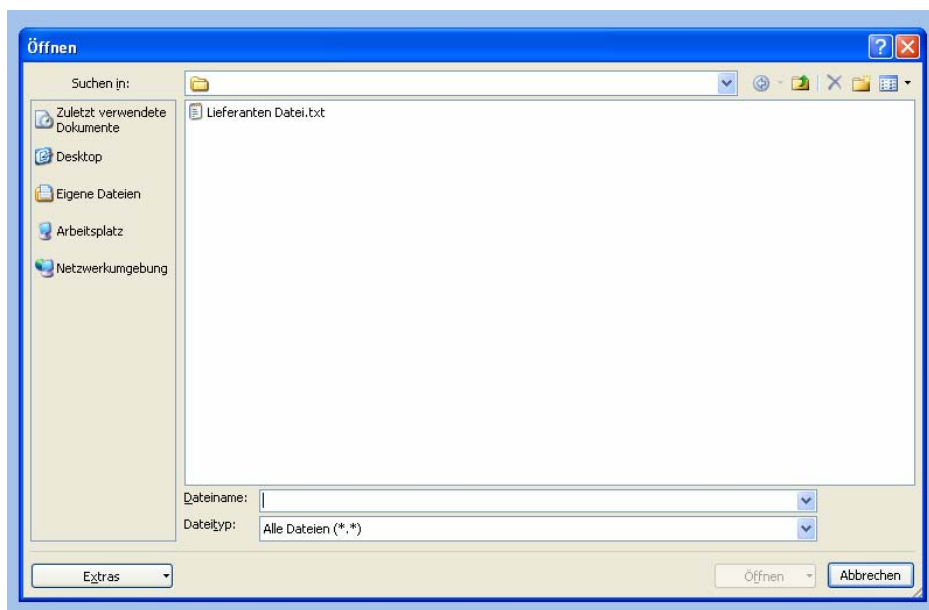
Notieren Sie dies wenn es der Fall ist.

• xwave group deutschland gmbh • hrb 58595 •
 • fritz-klatte-strasse 6 - 8 • 65933 frankfurt am main •
 fax: +49 (0) 69 95 63 59 231 • tel: +49 (0) 69 95 63 59 0
 • postbank dortmund • kto.960554465 • blz.44010046

4.3 Öffnen und Prüfen der Datei in Excel

4.3.1 Öffnen der Datei

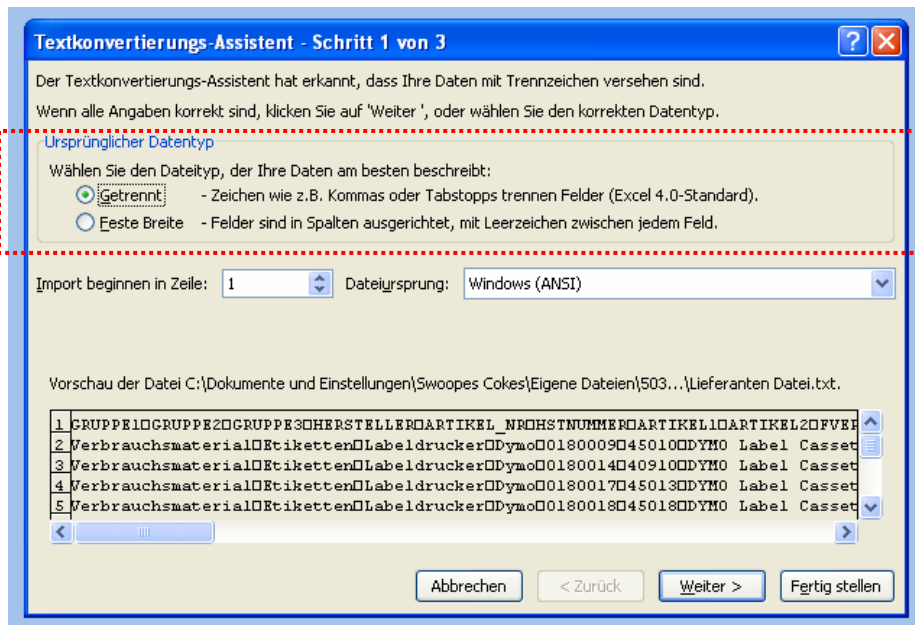
Starten Sie Windows Excel und Öffnen Sie die Datei über Excel.



Tragen Sie die Information, die Sie zuvor über die Prüfung der Datei durch das Notepad erhalten haben in die Konvertierung für Excel ein.

Schritt 1 von 3

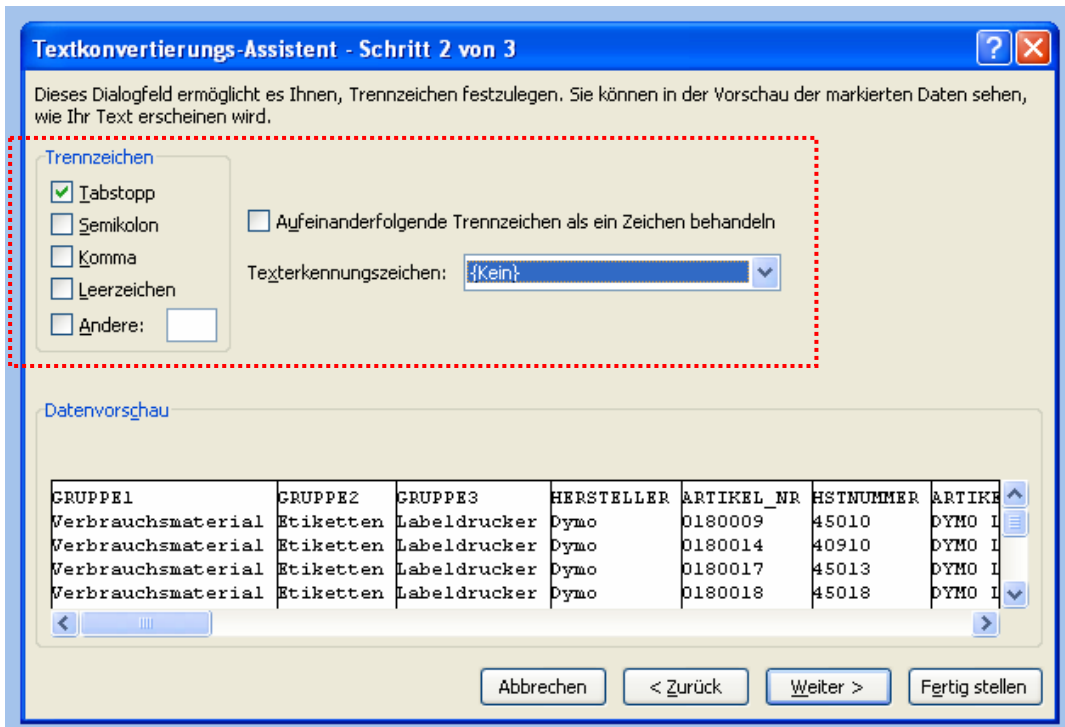
Die Datei ist „Getrennt“



• xwave group deutschland gmbh • hrb 58595 •
• fritz-klatte-strasse 6 - 8 • 65933 frankfurt am main •
fax: +49 (0) 69 95 63 59 231 • tel: +49 (0) 69 95 63 59 0
• postbank dortmund • kto.960554465 • blz.44010046

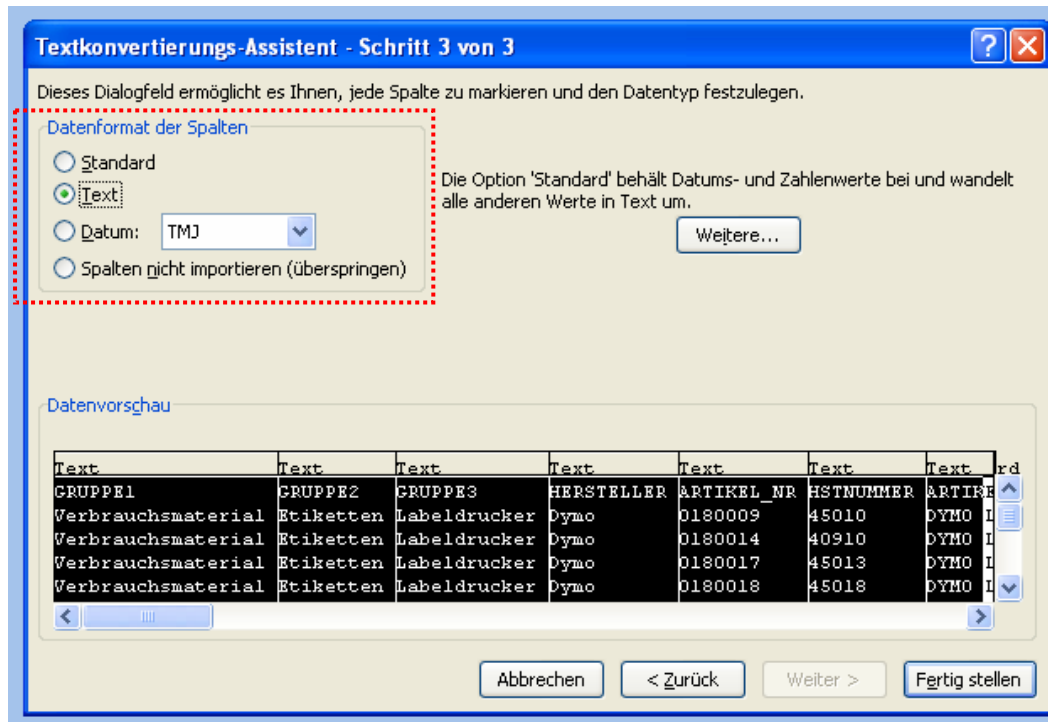
Schritt 2 von 3

Trennung und Einschluss angeben



Schritt 3 von 3

Markieren Sie alle Spalten und lassen Sie diese im Dateiformat „Text“ ausgeben



4.3.2 Grundinformation prüfen

Manche Lieferanten tragen in die Kopfzeile die Bezeichnung der einzelnen Information ein.

Sie benötigen 5 entscheidende Information:

- Artikel Nummer des Lieferanten
- Artikelname
- Bestandinformation
- Einkaufspreis
- EAN Code

Wenn Sie nicht genau feststellen können, ob diese Information vorhanden ist, kontaktieren Sie Ihren Lieferanten.

• xwave group deutschland gmbh • hrb 58595 •
 • fritz-klatte-strasse 6 - 8 • 65933 frankfurt am main •
 fax: +49 (0) 69 95 63 59 231 • tel: +49 (0) 69 95 63 59 0
 • postbank dortmund • kto.960554465 • blz.44010046

4.3.3 Information für das Konvertieren vorbereiten

Fügen Sie eine zusätzliche Zeile in die Excel Datei ein und nummerieren Sie die Spalten von 0 anfangend nach oben durch.

Schritt 1 von 2

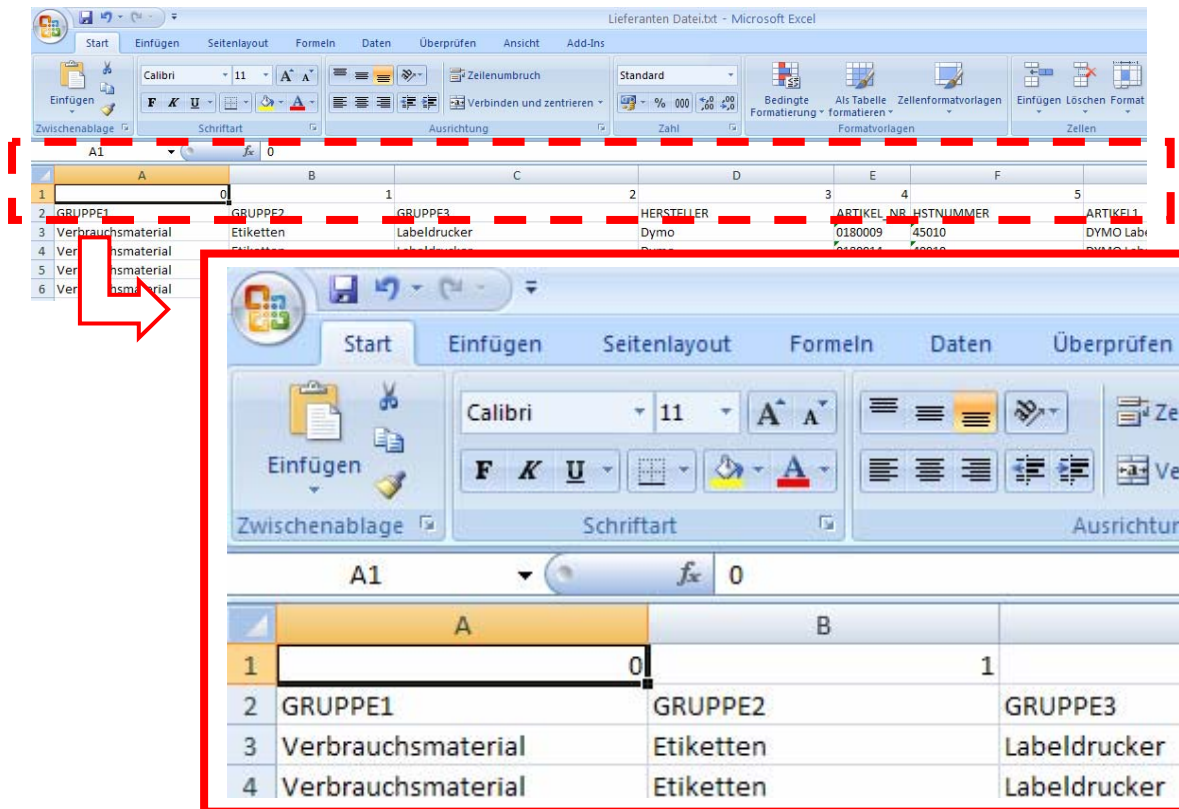
Zeile einfügen

	A	B	C	D	E	F	G
1	GRUPPE1	GRUPPE2	GRUPPE3	HERSTELLER	ARTIKEL_NR	HSTNUMMER	ARTIKEL1
2	Verbrauchsmaterial	Etiketten	Labeldrucker	Dymo	0180009	45010	DYMO Label Cassette 12mm x
3	Verbrauchsmaterial	Etiketten	Labeldrucker	Dymo	0180014	40910	DYMO Label Cassette 9mm x
4	Verbrauchsmaterial	Etiketten	Labeldrucker	Dymo	0180017	45013	DYMO Label Cassette 12mm x
5	Verbrauchsmaterial	Etiketten	Labeldrucker	Dymo	0180018	45018	DYMO Label Cassette 12mm x
6	Verbrauchsmaterial	Etiketten	Labeldrucker	Dymo	0180534	99010	DYMO LW Labels Address/Shi

• xwave group deutschland gmbh • hrb 58595 •
 • fritz-klatte-strasse 6 - 8 • 65933 frankfurt am main •
 fax: +49 (0) 69 95 63 59 231 • tel: +49 (0) 69 95 63 59 0
 • postbank dortmund • kto.960554465 • blz.44010046

Schritt 2 von 2

Nummerierung von 0 aufwärts



Lassen Sie die Datei offen und fahren Sie mit Punkt 5.0 fort.

• xwave group deutschland gmbh • hrb 58595 •
• fritz-klatte-strasse 6 - 8 • 65933 frankfurt am main •
fax: +49 (0) 69 95 63 59 231 • tel: +49 (0) 69 95 63 59 0
• postbank dortmund • kto.960554465 • blz.44010046

5.0 CSV Einstellungen in Starsellersworld

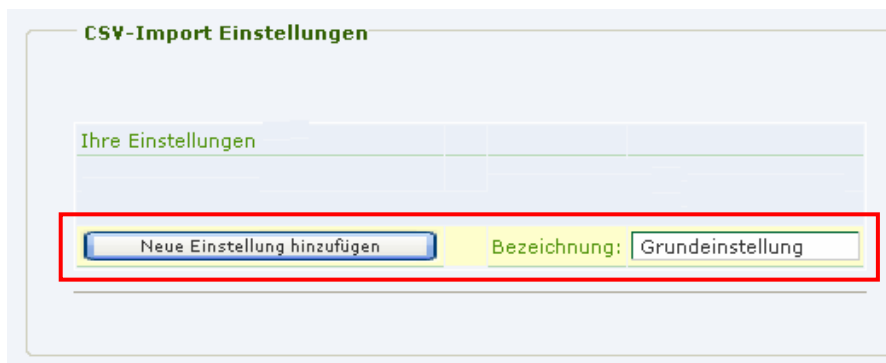
5.1 CSV Einstellung erstellen

Wählen Sie in Ihrem Lieferanten Account den entsprechenden Punkt aus.

Im Menü Einkauf können Sie den Punkt CSV Einstellungen finden.



Tragen Sie einen Namen für Ihre Einstellung ein und bestätigen Sie dies über das Feld „Neue Einstellung hinzufügen“.



Über das Feld „Auswählen“ können Sie die Einstellung vornehmen

5.2 CSV Einstellungen vornehmen

5.2.1 Bereitstellung der Datei eintragen

5.2.1.1 FTP Bereitstellung

Tragen Sie die FTP Information ein.

Basis

Einstellungen zum Einlesen deaktiviert.
Bitte setzen Sie sich zum Aktivieren mit uns in Verbindung.

Uploadart:

manuell

per FTP

per HTTP

Hostname/Adresse*:

Verzeichnis:

Benutzername*:

Passwort*:

Verfügbare Variablen für Dateinamen: {Date}
Datum im Format YYYYmdd (ohne Trennzeichen)

Dateiname, bzw. http-Pfad:

Datei ist gezippt: ▾

5.2.1.2 HTTP Bereitstellung

Tragen Sie die Information für eine HTTP Abholung ein.

Basis

Einstellungen zum Einlesen deaktiviert.
Bitte setzen Sie sich zum Aktivieren mit uns in Verbindung.

Uploadart:

manuell

per FTP

per HTTP

Hostname/Adresse*:

Verzeichnis:

Benutzername*:

Passwort*:

Verfügbare Variablen für Dateinamen: {Date}
Datum im Format YYYYmdd (ohne Trennzeichen)

Dateiname, bzw. http-Pfad:

Datei ist gezippt: ▾

5.2.2 Übertragungsformat eintragen

Legen Sie fest, ob die Datei im ZIP Format bereitgestellt werden.

Basis

Einstellungen zum Einlesen deaktiviert.
Bitte setzen Sie sich zum Aktivieren mit uns in Verbindung.

Uploadart:

manuell
 per FTP
 per HTTP

Hostname/Adresse*:
 Verzeichnis:
 Benutzername*:
 Passwort*:

Verfügbare Variablen für Dateinamen: {Date}
 Datum im Format YYYYmmdd (ohne Trennzeichen)

Dateiname, bzw. http-Pfad:

Datei ist gezippt: ▾

5.2.3 Trennung eintragen

Tragen Sie die Trennung der Datei, die Sie unter dem Punkt 4.2 festgestellt haben ein.

Passwort*:

Verfügbare Variablen für Dateinamen: {Date}
 Datum im Format YYYYmmdd (ohne Trennzeichen)

Dateiname, bzw. http-Pfad:

Datei ist gezippt: ▾

Bereitstellungstage*:

Mo Di Mi Do Fr Sa an allen Tagen

Bereitstellungszeiten*:

05:00 05:30 06:00 06:30 07:00 07:30 08:00 08:30 09:00 09:30
 10:00 10:30 11:00 11:30 12:00 12:30 13:00 13:30 14:00 14:30
 15:00 15:30 16:00 16:30 17:00 17:30 18:00 18:30 19:00 19:30
 20:00 20:30 21:00 21:30 22:00 22:30 23:00 23:30 00:00 00:30

Trennzeichen: ▾

Eingeschlossen von: ▾

Mit Kopfzeile: ▾

Wenn Bestand nicht numerisch:

Achtung: Bitte nur ausfüllen, wenn keine Bestandszahlen gemeldet werden. Wenn in der Bestands-Spalte z.B. "verfügbar", oder "available", etc. steht. Tragen Sie in diesem Fall den hinterlegten Begriff (nur einen Begriff) für den verfügbaren Bestand ein. Das System setzt diesen Wert beim Einlesen in einen Bestand von 3 Stk. um.

Verkauf über SSW:
Wählen Sie dieses Feld aus, wenn Sie Ihre gesamten Artikel der Einkaufsgemeinschaft zur Verfügung stellen wollen. Anderenfalls stehen Ihre Artikel ausschliesslich Ihnen zum Verkauf über Starsellersworld zur Verfügung.

• xwave group deutschland gmbh • hrb 58595 •
 • fritz-klatte-strasse 6 - 8 • 65933 frankfurt am main •
 fax: +49 (0) 69 95 63 59 231 • tel: +49 (0) 69 95 63 59 0
 • postbank dortmund • kto.960554465 • blz.44010046

5.2.4 Einschlussformat eintragen

Sollten Sie bei der Prüfung bei Punkt 4.2 ein Einschlussformat festgestellt haben tragen Sie dies ein.

Passwort*:

Verfügbare Variablen für Dateinamen: [Date]
Datum im Format YYYYmmdd (ohne Trennzeichen)

Dateiname, bzw. http-Pfad:

Datei ist gezippt: ▾

Bereitstellungstage*: Mo Di Mi Do Fr Sa an allen Tagen

Bereitstellungszeiten*:
 05:00 05:30 06:00 06:30 07:00 07:30 08:00 08:30 09:00 09:30
 10:00 10:30 11:00 11:30 12:00 12:30 13:00 13:30 14:00 14:30
 15:00 15:30 16:00 16:30 17:00 17:30 18:00 18:30 19:00 19:30
 20:00 20:30 21:00 21:30 22:00 22:30 23:00 23:30 00:00 00:30

Trennzeichen: ▾

Eingeschlossen von: ▾

Mit Kopfzeile: ▾

Wenn Bestand nicht numerisch:

Achtung: Bitte nur ausfüllen, wenn keine Bestandszahlen gemeldet werden. Wenn in der Bestands-Spalte z.B. "verfügbar", oder "available", etc. steht. Tragen Sie in diesem Fall den hinterlegten Begriff (nur einen Begriff) für den verfübaren Bestand ein. Das System setzt diesen Wert beim Einlesen in einen Bestand von 3 Stk. um.

Verkauf über SSW:
Wählen Sie dieses Feld aus, wenn Sie Ihre gesamten Artikel der Einkaufsgemeinschaft zur Verfügung stellen wollen. Anderenfalls stehen Ihre Artikel ausschliesslich Ihnen zum Verkauf über Starsellersworld zur Verfügung.

5.2.5 Kopfzeile eintragen

Unter dem Punkt 4.3.2 haben Sie festgestellt, ob die Datei eine Kopfzeile enthält. Tragen Sie dies wenn vorhanden ein.

Passwort*:

Verfügbare Variablen für Dateinamen: [Date]
Datum im Format YYYYmmdd (ohne Trennzeichen)

Dateiname, bzw. http-Pfad:

Datei ist gezippt: ▾

Bereitstellungstage*: Mo Di Mi Do Fr Sa an allen Tagen

Bereitstellungszeiten*:
 05:00 05:30 06:00 06:30 07:00 07:30 08:00 08:30 09:00 09:30
 10:00 10:30 11:00 11:30 12:00 12:30 13:00 13:30 14:00 14:30
 15:00 15:30 16:00 16:30 17:00 17:30 18:00 18:30 19:00 19:30
 20:00 20:30 21:00 21:30 22:00 22:30 23:00 23:30 00:00 00:30

Trennzeichen: ▾

Eingeschlossen von: ▾

Mit Kopfzeile: ▾

Wenn Bestand nicht numerisch:

Achtung: Bitte nur ausfüllen, wenn keine Bestandszahlen gemeldet werden. Wenn in der Bestands-Spalte z.B. "verfügbar", oder "available", etc. steht. Tragen Sie in diesem Fall den hinterlegten Begriff (nur einen Begriff) für den verfübaren Bestand ein. Das System setzt diesen Wert beim Einlesen in einen Bestand von 3 Stk. um.

Verkauf über SSW:
Wählen Sie dieses Feld aus, wenn Sie Ihre gesamten Artikel der Einkaufsgemeinschaft zur Verfügung stellen wollen. Anderenfalls stehen Ihre Artikel ausschliesslich Ihnen zum Verkauf über Starsellersworld zur Verfügung.

5.2.6 Bestandsvariabel festlegen

Einer der wichtigsten Information der Datei ist die Bestandszahl. In manchen Dateien wird der Bestand nicht rein numerisch angegeben. In diesem Fall können Sie die Variable für die Verfügbarkeit eines Produktes an dieser Stelle eintragen. Der Artikel wird dadurch mit einem Normbestand von 3 eingetragen.

Passwort*:

Verfügbare Variablen für Dateinamen: {Date}
Datum im Format YYYYmmdd (ohne Trennzeichen)

Dateiname, bzw. http-Pfad:

Datei ist gezippt: ▾

Bereitstellungstage*: Mo Di Mi Do Fr Sa an allen Tagen

Bereitstellungszeiten*:
 05:00 05:30 06:00 06:30 07:00 07:30 08:00 08:30 09:00 09:30
 10:00 10:30 11:00 11:30 12:00 12:30 13:00 13:30 14:00 14:30
 15:00 15:30 16:00 16:30 17:00 17:30 18:00 18:30 19:00 19:30
 20:00 20:30 21:00 21:30 22:00 22:30 23:00 23:30 00:00 00:30

Trennzeichen: ▾

Eingeschlossen von: ▾

Mit Kopfzeile: ▾

Wenn Bestand nicht numerisch:

Achtung: Bitte nur ausfüllen, wenn keine Bestandszahlen gemeldet werden. Wenn in der Bestands-Spalte z.B. "verfügbar", oder "available", etc. steht. Tragen Sie in diesem Fall den hinterlegten Begriff (nur einen Begriff) für den verfübaren Bestand ein. Das System setzt diesen Wert beim Einlesen in einen Bestand von 3 Stk. um.

Verkauf über SSW:

Wählen Sie dieses Feld aus, wenn Sie Ihre gesamten Artikel der Einkaufsgemeinschaft zur Verfügung stellen wollen. Anderenfalls stehen Ihre Artikel ausschließlich Ihnen zum Verkauf über Starsellersworld zur Verfügung.

5.2.7 Spaltenkonvertieren festlegen

Bei der Prüfung unter dem Punkt 4.3.3 haben Sie die einzelnen Informationsspalten von 0 anfangenden aufsteigend nummeriert.
Diese Bezeichnungen müssen Sie nun übertragen bzw. abgleichen, damit ein einwandfreies Konvertieren der Datei und der darin enthaltenen Information möglich ist.

Aufbau der CSV:

Spalte	Position
Artikelnummer*	0
Hersteller Artikelnummer	wird nicht geliefert
Status des Artikels (Y/N)	wird nicht geliefert
Produktname	wird nicht geliefert
Hersteller	wird nicht geliefert
Produktkategorie	wird nicht geliefert
Beschreibung	wird nicht geliefert
Features	wird nicht geliefert
EK Preis	wird nicht geliefert
Bestand	wird nicht geliefert
EAN	wird nicht geliefert
ASIN	wird nicht geliefert
1. Bild	wird nicht geliefert
2. Bild	wird nicht geliefert
3. Bild	wird nicht geliefert
4. Bild	wird nicht geliefert
5. Bild	wird nicht geliefert
1. Thumb	wird nicht geliefert
2. Thumb	wird nicht geliefert
3. Thumb	wird nicht geliefert
Verkaufseinheit **	wird nicht geliefert

Beispiel:

In Ihrer Datei, die Sie mit Excel geöffnet haben und wie unter Punkt 4.3.3 beschrieben bearbeitet haben, wird die Artikelnummer in der Informationsspalte 3 geführt. Tragen Sie diese in die Konvertierung ein übertragen Sie so viele weitere Werte wie möglich.

5.2.8 Speichern

Speichern Sie Ihre Einstellungen und beantragen Sie die Freischaltung.

6.0 Freischaltung beantragen

Senden Sie eine E-Mail an techsupport@starsellersworld.com sowie im Anhang die Datei welche Sie zur Einrichtung verwendet haben im Rohformat.

Sie werden eine Bestätigungsnachricht erhalten wenn Ihre Einstellungen freigegeben wird.

• xwave group deutschland gmbh • hrb 58595 •
• fritz-klatte-strasse 6 - 8 • 65933 frankfurt am main •
fax: +49 (0) 69 95 63 59 231 • tel: +49 (0) 69 95 63 59 0
• postbank dortmund • kto. 960554465 • blz. 44010046